



La Bouillonnante

**NOS SALLES
PRIVATISABLES**



Salle Pistounette

- 10 m²
- 4 personnes
- 4 personnes



Salle Salmolette

- 16 m²
- 8 personnes
- 8 personnes

Salle Loulou

- 25 m²
- 10 personnes
- 10 personnes



Salle Miso

- 32 m²
- 14 personnes
- 14 personnes



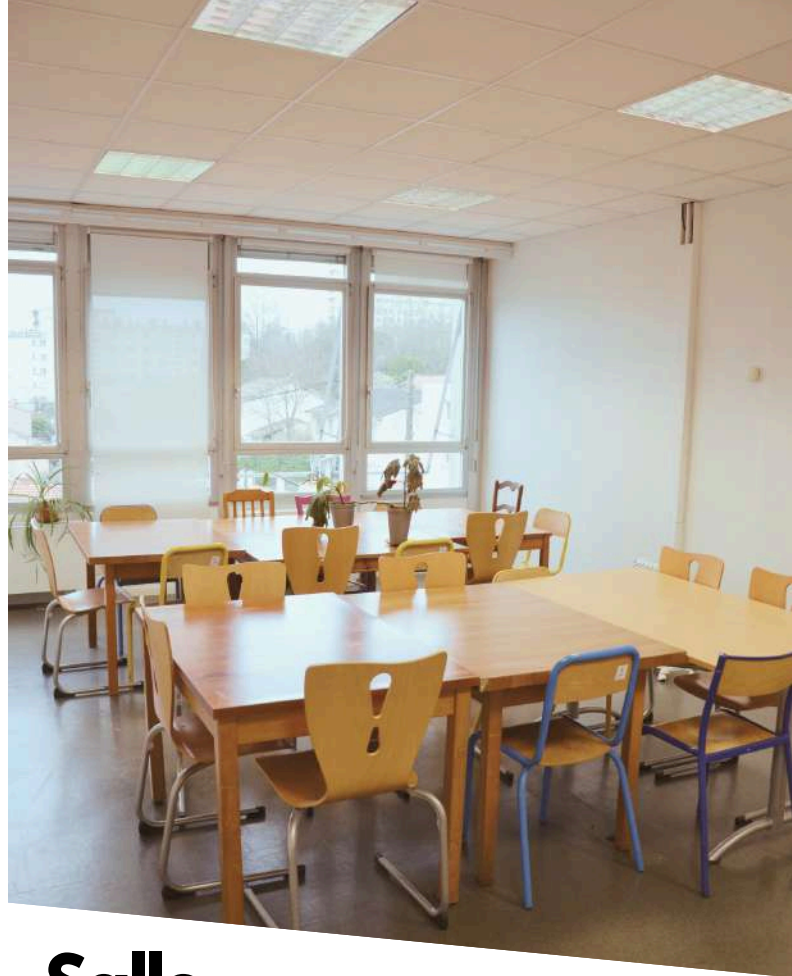


Salle de Sport

- 46 m²
- 11 personnes
- 20 personnes

Salle Pistou

- 85 m²
- 25 personnes
- 40 personnes



Salle Gaspacho

- 34 m²
- 20 personnes
- 20 personnes

Salle DuBarry

- 72 m²
- 35 personnes
- 50 personnes





Salle de Salmorejo

- 145 m²
- 50 personnes
- 70 personnes

Salle Minestrone

- 432 m²
- 150 personnes
- 150 personnes



Tarifs HT - ESS

	1h	2h	1/2 journée (8h30->12h30) (13h30->17h30)	1 journée (8h30->17h30)	Soirée	Forfait ménage / vaisselle
Pistounette	9 €	15 €	26 €	38 €	22 €	98 €
Salmolette	13 €	24 €	42 €	82 €	55 €	98 €
Loulou	15 €	28 €	46 €	87 €	57 €	98 €
Miso / Espace Sport	17 €	30 €	50 €	93 €	60 €	98 €
Gaspacho	21 €	37 €	60 €	104 €	71 €	98 €
Dubarry / Pistou	24 €	42 €	68 €	109 €	76 €	98 €
Salmorejo	33 €	55 €	98 €	164 €	109 €	98 €
Minestrone	60 €	100 €	164 €	300 €	180 €	98 €

Inclus : thé, tisanes, café, sucre, cafetière filtre, bouilloire, tasses, verres
 Si le forfait ménage n'est pas pris, la salle doit être rendue propre et rangée, les tables et chaises remis à l'état initial (sauf si le contraire vous est spécifié par intercalaire) et la vaisselle faite.

Options	2h	1/2 journée (8h30->12h30) (13h30->17h30)	1 journée (8h30->17h30)
Vidéoprojecteur + écran	16 €	33 €	55 €
Percolateur	5 €	11 €	22 €
Sono (3 micros)	16 €	33 €	55 €

Tarifs TTC - ESS

	1h	2h	1/2 journée (8h30->12h30) (13h30->17h30)	1 journée (8h30->17h30)	Soirée	Forfait ménage / vaisselle
Pistounette	11 €	18 €	31 €	46 €	26 €	118 €
Salmolette	16 €	29 €	50 €	98 €	66 €	118 €
Loulou	18 €	34 €	55 €	104 €	68 €	118 €
Miso / Espace Sport	20 €	36 €	60 €	112 €	72 €	118 €
Gaspacho	25 €	44 €	72 €	125 €	85 €	118 €
Dubarry / Pistou	29 €	50 €	82 €	131 €	91 €	118 €
Salmorejo	40 €	66 €	118 €	197 €	131 €	118 €
Minestrone	72 €	120 €	197 €	360 €	216 €	118 €

Inclus : thé, tisanes, café, sucre, cafetière filtre, bouilloire, tasses, verres
 Si le forfait ménage n'est pas pris, la salle doit être rendue propre et rangée, les tables et chaises remis à l'état initial (sauf si le contraire vous est spécifié par intercalaire) et la vaisselle faite.

Options	2h	1/2 journée (8h30->12h30) (13h30->17h30)	1 journée (8h30->17h30)
Vidéoprojecteur + écran	19 €	40 €	66 €
Percolateur	6 €	13 €	26 €
Sono (3 micros)	19 €	40 €	66 €



**AGENCE
INTERCALAIRE**

NOS ESPACES PRIVATISABLES SUR D'AUTRES SITES

Nos Espaces Privatisables



**AGENCE
INTERCALAIRE**

L'Agence Intercalaire est une coopérative spécialisée dans l'occupation temporaire de bâtiment vacant. Sur chacun de nos sites, nous proposons des offres de privatisations pour accueillir des événements, des assemblées générales, des réunions...



La Bouillonnante

Située dans les anciens locaux d'Orange, la Bouillonnante accueille près de 80 structures, formant aujourd'hui le plus grand lieu ESS Toulousain. Elles partagent leurs savoirs et leurs vécus dans des espaces communs et lors de temps conviviaux. Ce fourmillement tisse des liens et infuse au sein du quartier Soupetard.

41 rue Soupetard, 31400 Toulouse
soupetard@agence-intercalaire.com

La Maison Malepère

Projet culturel, social et solidaire, la Maison Malepère est un lieu de rencontres et de fêtes. Ce site, ouvert au public, préfigure la future place centrale du quartier Malepère. Le jardin permet d'accueillir divers types d'événements festifs tels que des concerts, des spectacles, des pots de départ et soirées d'entreprises, des fêtes familiales...

116 bis route de Labège, 31400 Toulouse
malepere@agence-intercalaire.com

Le Collectif Abbal

Dans l'attente du projet futur de Cité de la Danse, la Mairie a confié ses espaces à l'Agence Intercalaire. Ici, une trentaine de porteurs de projets développent leur activité. C'est un lieu de vie et d'activités au service du développement économique, de l'emploi, de la culture et plus largement du lien social au sein du quartier Reynerie.

5 rue de Kiev, 31100 Toulouse
c.vienot@agence-intercalaire.com





Le Collectif Abbal

Une grande salle modulable de 200 m² au cœur du quartier Reynerie, facilement accessible, au rez-de-chaussée, avec un accès direct sur l'extérieur.

- 📶 WIFI
- 🍴 Tables et chaises
- 🚻 Sanitaire
- 📽 Videoprojecteur
- ☕ Théière
- 📺 Micro-onde

Du lundi au vendredi

9h - 22h



La Bouillonnante

10 salles privatisables de 4 à 150 personnes. De la petite salle de réunion au grand espace de réception en passant par un espace de sport et détente.

- 📶 WIFI
- 🍴 Tables et chaises
- 🚻 Sanitaire
- 📽
- ☕ Théière/cafétière
- 🎤 Matériel son

Du lundi au vendredi

9h - 22h



La Maison Malepère

Un grand jardin de 300m² avec une grange couverte pour une capacité d'accueil de 170 personnes.

- 📶 WIFI
- 🍷 Caravane-bar
- 🚻 Toilettes sèches
- 🍴 Tables et bancs
- ☂ Transats, parasols
- 🎤 Matériel son
- 🎮 Jeux de plein air
- 📺 Préstation vidéo

lundi, mardi et week-end

9h - 23h